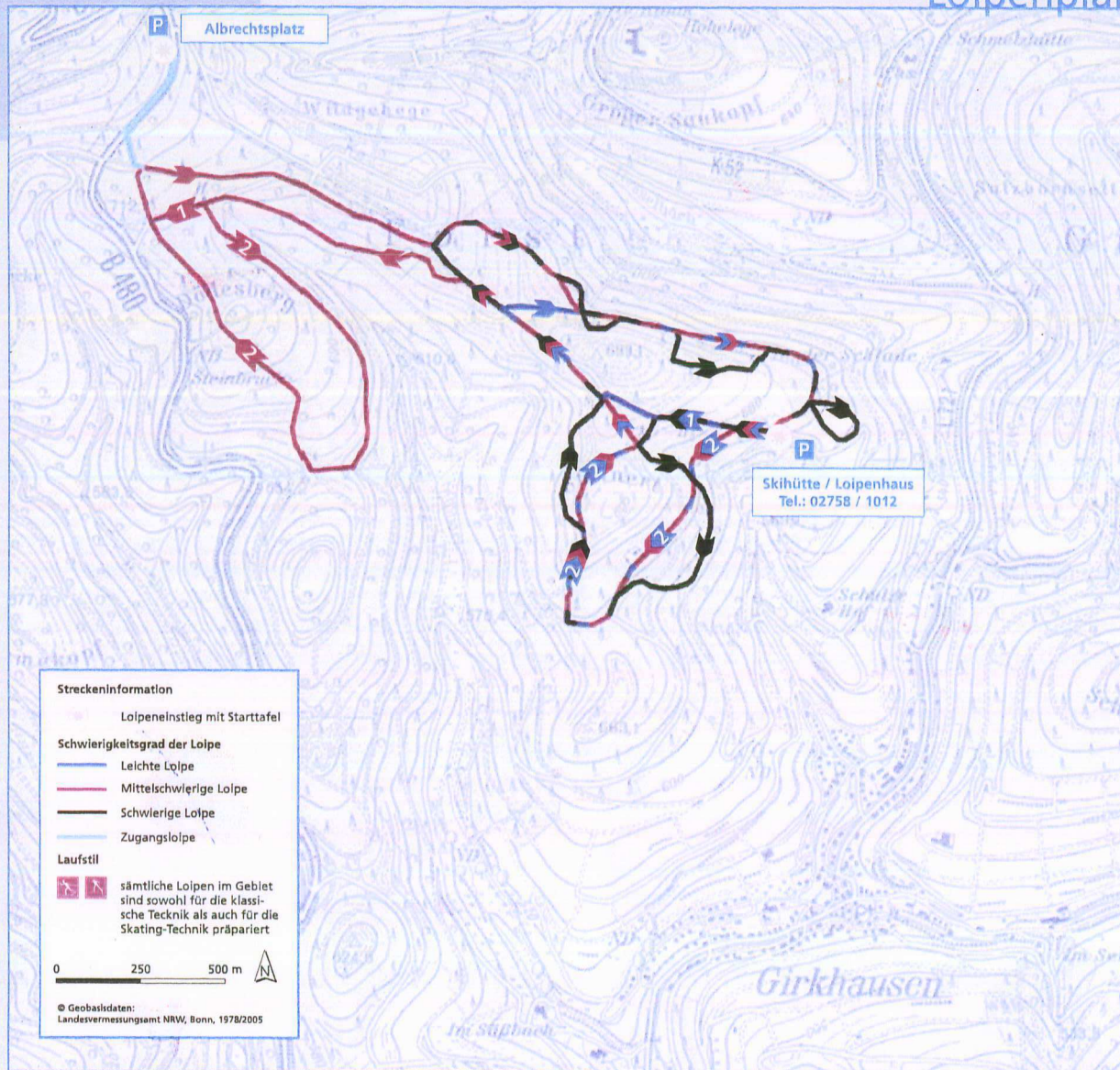


## Loipenplan

## Loipenprofile



**Streckeninformation**

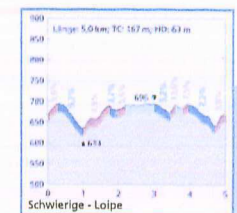
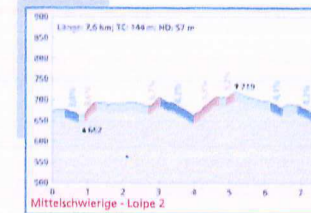
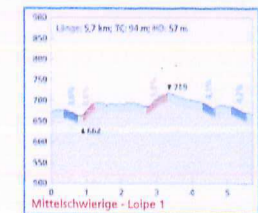
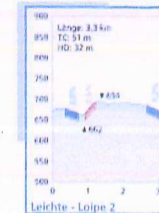
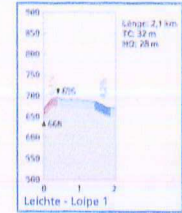
- Loipeneinstieg mit Starttafel
- Schwierigkeitsgrad der Loipe**
  - Leichte Loipe
  - Mittelschwierige Loipe
  - Schwierige Loipe
  - Zugangsløipe
- Laufstil**
  - sämtliche Loipen im Gebiet sind sowohl für die klassische Technik als auch für die Skating-Technik präpariert

0 250 500 m

© Geoballdaten: Landesvermessungsamt NRW, Bonn, 1978/2005

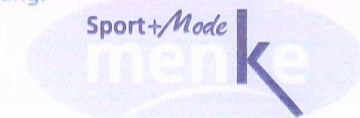
### Topographie (Profile)

- Anstieg (durchschnittliche Steigung in Prozent)
- Kupiertes Gelände Steigung / Gefälle unter 3%
- Abfahrt (durchschnittliches Gefälle in Prozent)
- TC: Gesamtanstieg [m]  
Summe der Höhenmeter aller Steigungen
- HD: Höhendifferenz [m]  
Differenz zwischen höchstem und niedrigstem Punkt ▲▼



## Partner

Wir danken unserem Partner für die Unterstützung:



Projektrealisierung:



DEUTSCHE SPORTHOCHE SCHULE KÖLN  
Institut für Natursport und Ökologie